

Passiivse elektroonilise sidetoru kinnisel meetodil ristumine teega

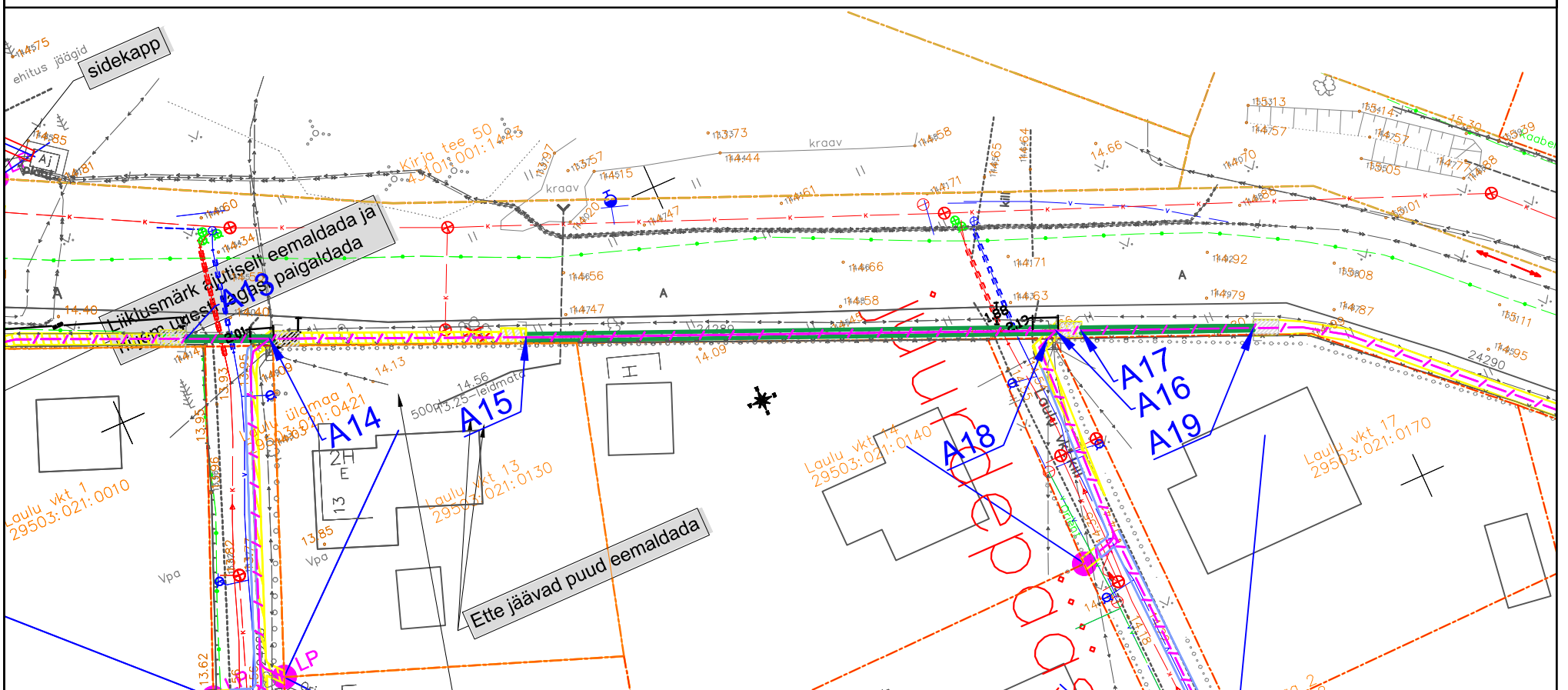
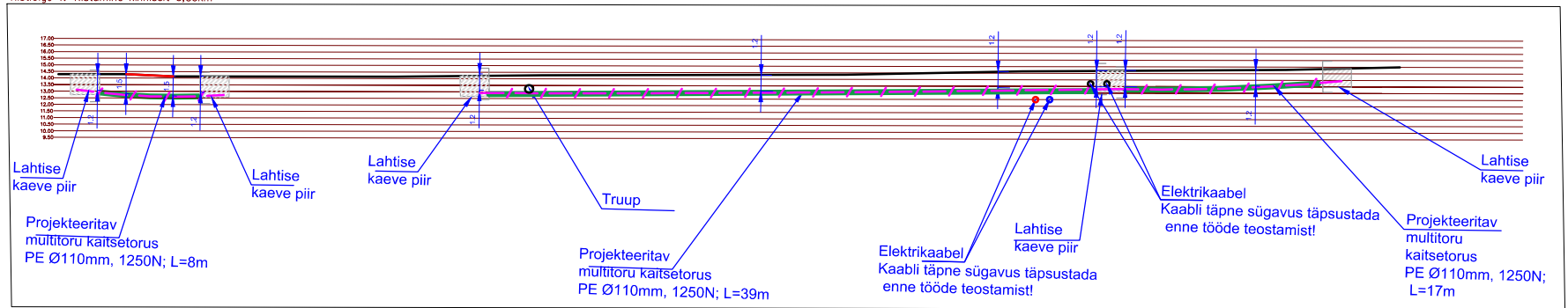
11397 Klooga aiandusühistu tee


Märkused:

1. Ristumine teega teostada kinnisel meetodil.
2. Paigaldatav toru peab olema tugevdatud plast või terastoru.
3. Suunamistäpsuse määrab ehitaja vastavalt töömasinale.
4. Toru paigaldada allapoole jämedast materjalist teemulle.
5. Enne kaevetööde algust taotleda tööde teostamise luba.
6. Kaablite sügavused on orienteeruvad.

Nimetus	Paralleelkulgemisel	Ristumisel
Vee-, drenaazi- ja kanalisatsioonitoru	$\geq 1,0 / > 1,0$	$\geq 0,2 / \geq 0,3$
Sidekaabel	$\geq 0,25 / \geq 0,5$	$\geq 0,1 / \geq 0,3$
Gaasitoru	$\geq 1,0 / > 1,0$	$- / \geq 0,3$
Kaugküttesetustik kanali pealispind	$- / \geq 2$	$- / \geq 0,2$
Elektrikaabel	$- / \geq 0,5$	$\geq 0,1 / \geq 0,3$

Ristlõige 1: Ristumine kinnisel 3,85km



Tellijä:	Enefit Connect OÜ		Address: Päevalille 2-2, Ülenurme Tartumaa, 61714 TEL002388	Kuupäev: 26.09.2022
Töö nimetus:	Passiivse elektroonilise side juurdepääsuvõrgu rajamine, Laulasmaa küla, Lääne-Harju vald, Harju maakond. VT1721		Reg nr: 12688881 Telefon: +372 5534119 e-mail: jaanus@stromtec.ee	Töö nr: 21-157
Joonise nimetus:	Ristmeväli	Projektseerija: Triinu Koger (5674 3238)	Joon nr: R005	Mõõtkava: M1:250/ A3
		Kontrollis: Jaanus Kaldoja		